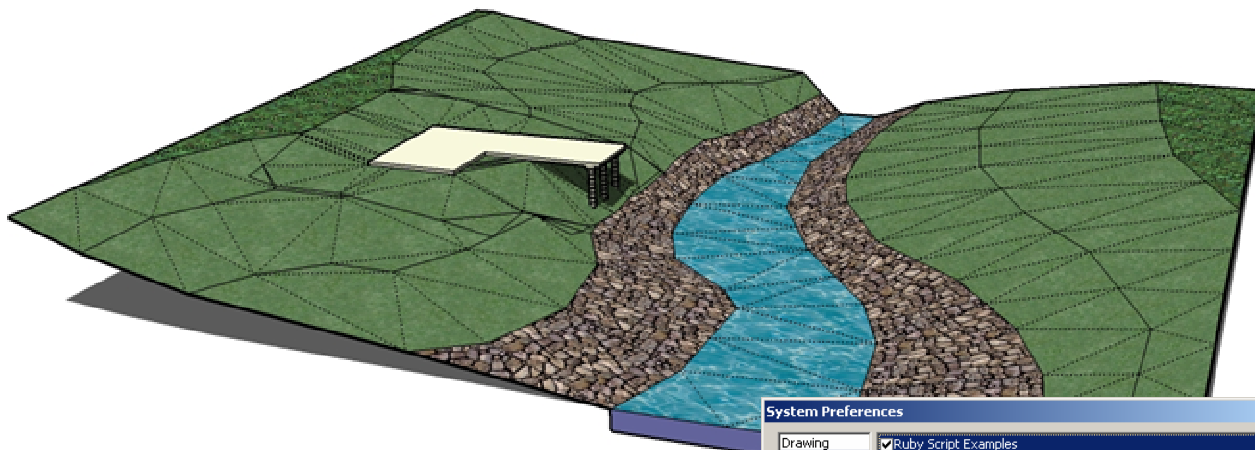


Google SketchUp Pro 5

SketchUp heet tegenwoordig Google SketchUp Pro en versie 5 is de laatste versie. Hieronder volgt een overzicht van de nieuwe functies en verbeteringen.

Sandbox Tools

Er is een nieuwe werkbalk met "zandbakgereedschap" voor het maken van digitale terreinmodellen, b.v. uit een verzameling hoogtelijnen. Er is een functie voor het draperen van een vorm over het terrein (*drape*) en een functie om een vlakke afdruk in het terrein te maken (*stamp*). Deze functies zijn ook zeer geschikt voor het maken van vrije 3D vormen.



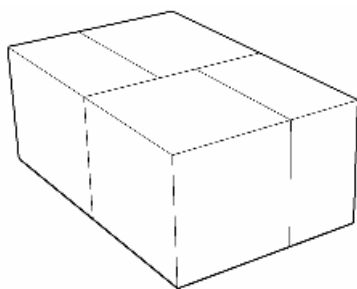
De *Sandbox Tools* worden, net als de *Ruby Script Examples* en de *Utilities Tools* geactiveerd via de *System Preferences*.

Componenten and groepen vergrendelen

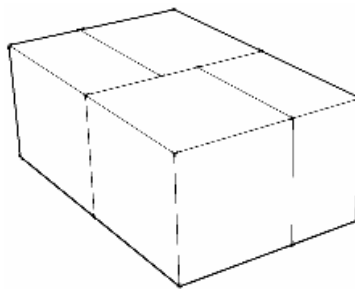
Componenten and groepen kunnen nu worden vergrendeld om ze te beschermen tegen per abuis wijzigen of verplaatsen.

Edge Rendering Styles

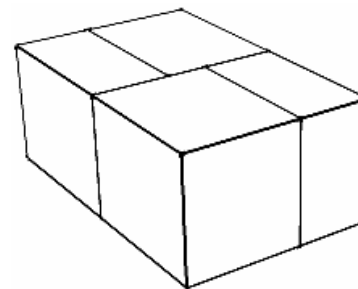
U kunt de eindpunten en randen extra accent geven met de nieuwe rendering style opties, resp. *Endpoints* en *Depth Cued Edges*.



Standaard



Endpoints



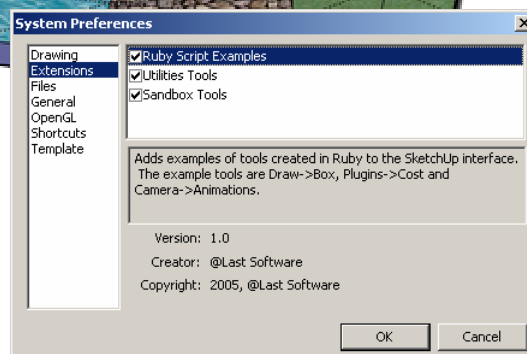
Depth Cued Edges

Component Outliner

De *Component Outliner* is een nieuw venster waarmee u door de onderdelen van samengestelde componenten kunt bladeren. Dit is erg nuttig bij complexere bouwwerken.

User Interface verbeterd

De iconen zijn beter herkenbaar.



Nieuwe import- en exportformaten

SketchUp 5.0 bevat nieuwe importfuncties voor 3D Studio (3DS) en digital elevation mode (DEM) en exportfuncties voor object (OBJ), XSI en FBX.

Werken met componenten verbeterd

De *Component Browser* heeft nu een optie *Replace Selected*, waarmee het geselecteerde component de componenten in het model vervangt. Ook heeft een component nu de optie *Make Unique*, waarmee het actieve component wordt losgekoppeld van het originele component, waarna het kan worden aangepast, zonder dat de andere componenten meewijzigen.

Walk-functie verbeterd

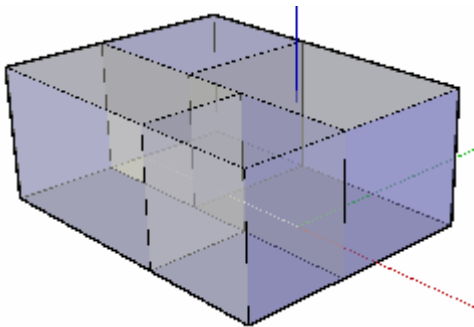
De *Walk*-functie loopt nu ook opritten en trappen op, waarbij de ooghoogte wordt vast gehouden. Ook loopt hij niet meer door muren en andere objecten heen.

Verbeterde werking menu's

Dialoogmenu voor de lagen, materialen en componenten kunnen nu opelkaar worden gestapeld en met een dubbelklik geminimaliseerd of hersteld worden. Er is een nieuwe menuoptie om met één klik alle dialoogmenu's uit- en weer aan te schakelen.

Nieuwe vlakken maken met de Push/Pull tool

Door de Ctrl-toets ingedrukt te houden maakt de Push/Pull tool nieuwe vlakken erbij zonder de bestaande vlakken te wijzigen. Dit is b.v. erg handig om vanuit een totaalruimte onderverdelingen te maken.

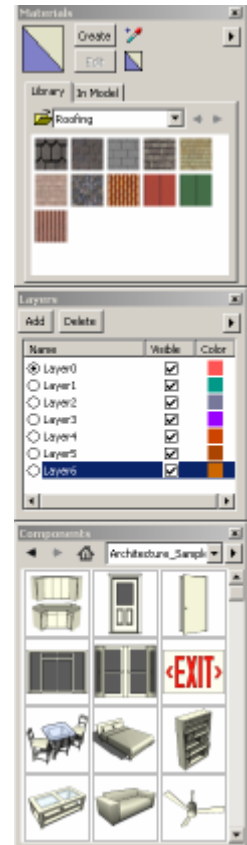


Ruby Toolbars

U kunt nu vanuit de Ruby programmeertaal nieuwe werkbalken maken.

Documentatie verbeterd

De online handleiding bevat nu het hoofdstuk *Concepts*, een termenlijst (*glossary*) en verwijzingen naar de vele video tutorials.

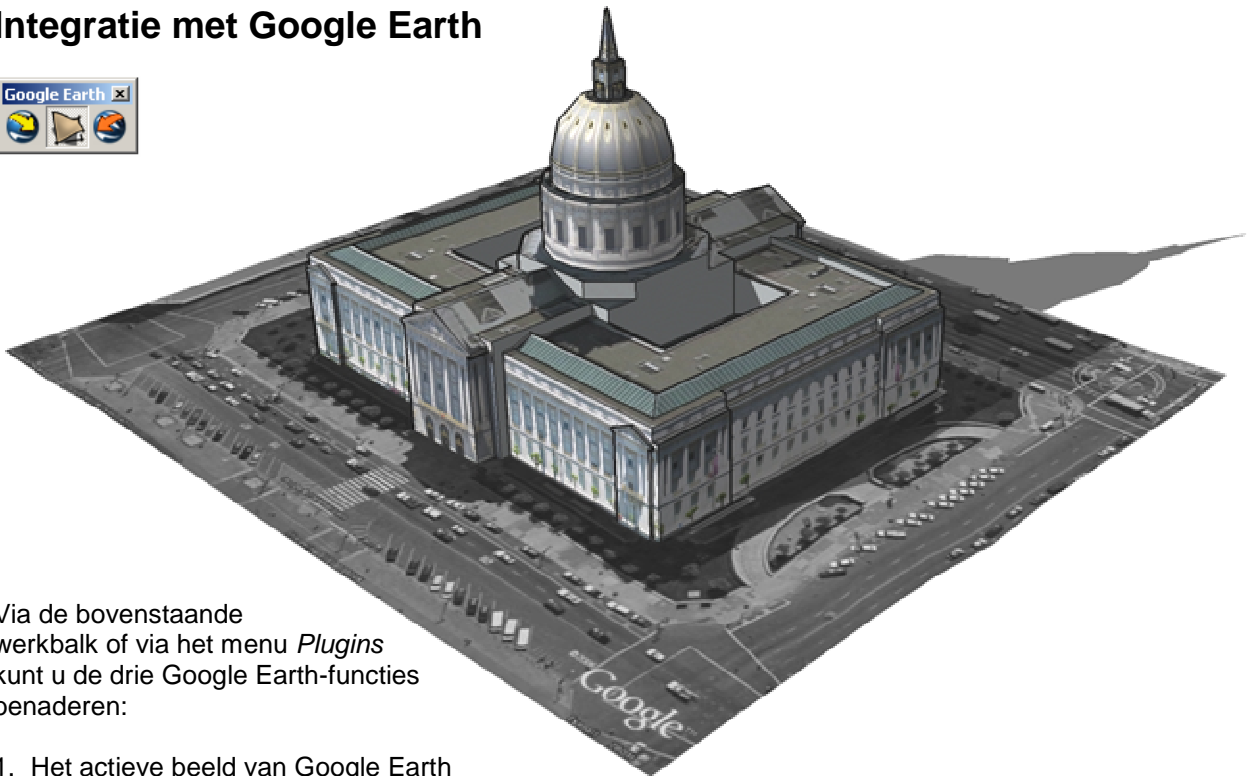


Verschillen SketchUp en SketchUp Pro

Sinds SketchUp "Google SketchUp" heet is het ook volledig gratis. Echter alleen voor het tekenen van uw eigen huis. Zakelijke gebruikers moeten Google SketchUp Pro aanschaffen.

1. Google SketchUp is **gratis** en Google SketchUp Pro kost € 425,- excl. BTW
2. SketchUp is alleen gratis **voor persoonlijk gebruik**. Voor zakelijk gebruik dient u SketchUp Pro aan te schaffen.
3. In SketchUp Pro kunt u beelden afdrukken en exporteren naar hogere resoluties dan het scherm.
4. Met SketchUp Pro kunt u exporteren naar de bestandsformaten DWG, DXF, 3DS, OBJ, XSI, VRML en FBX.
5. Met SketchUp Pro kunt u animaties en walkthrough's exporteren als MOV- (Mac) of AVI-bestanden (Windows).
6. Met SketchUp Pro beschikt u over de *Sandbox*, waarmee u organische vlakken kunt maken, b.v. terreinmodellen.
7. Met SketchUp Pro beschikt u over de *Film & Stage Tools* voor pre-visualisatie-werk.
8. Met SketchUp Pro heeft u toegang tot het Pro-gebruikersforum
9. Met SketchUp Pro krijgt u gratis technische ondersteuning per email van de specialisten van SketchUp tot twee jaar na aanschaf.

Integratie met Google Earth



Via de bovenstaande werkbalk of via het menu *Plugins* kunt u de drie Google Earth-functies benaderen:

1. Het actieve beeld van Google Earth overnemen, waarna u uw model op de juiste locatie manoeuvreert.
2. De terreinhoogte aan- en uitschakelen
3. Het model naar Google Earth exporteren (kml-bestand).

