

IDEOMA Groen

IDEOMA Groen is een zelfstandig databaseprogramma voor het beheren van bomen, maai- en plantvakken en andere groenvoorzieningen. Via het hoofdmenu kunt u rechtstreeks naar alle details van één boom of groenvak door het nummer in te tikken. U kunt lijsten met alle bomen of groenvakken met één klik openen en u kunt deze lijsten filteren op straat, wijk of object. Als u in de plantvakkenlijst filtert, dan ziet u direct de totale oppervlakte. Zo heeft u dus pijlsnel uw hoeveelheden voor b.v. een maaiBESTEK.

Behalve filteren op wijk of object, kunt u ook via uw CAD-systeem een gebied aangeven, waarna de lijsten worden ingekort tot alleen het aangewezen gebied. Hiertoe beschikt IDEOMA Groen over koppelingen met AutoCAD en Microstation.

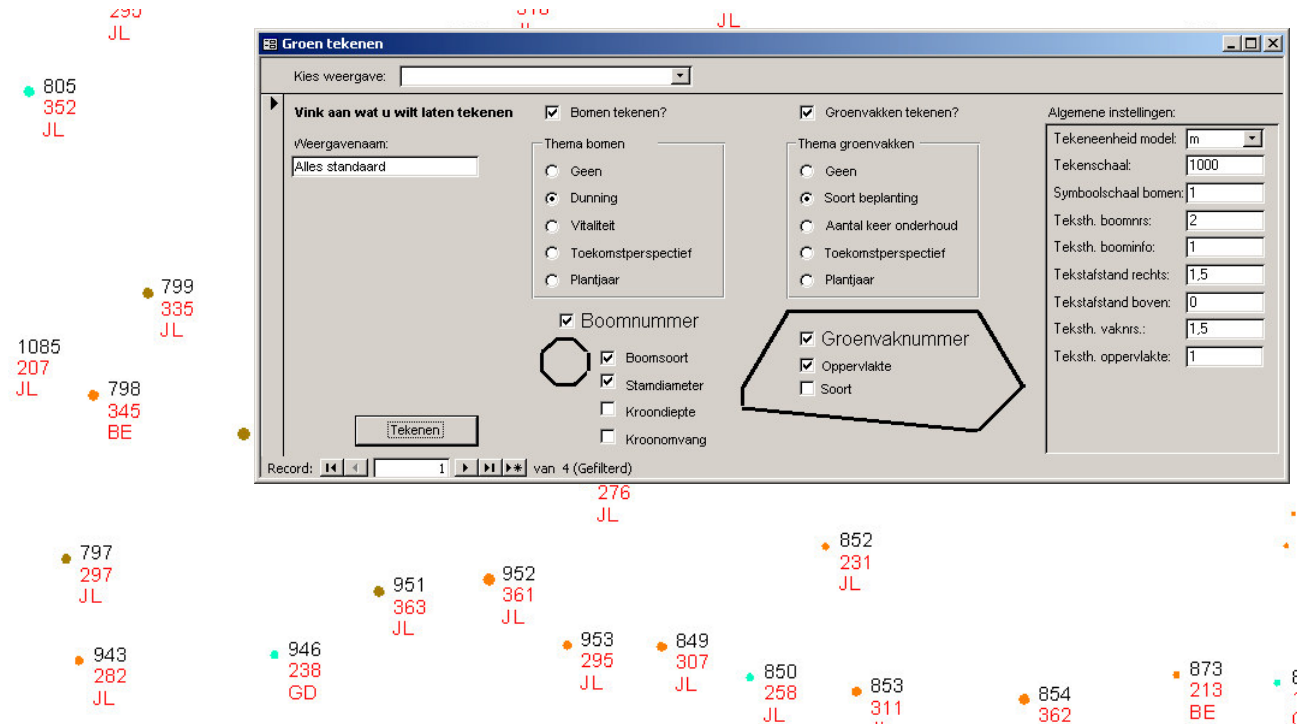
The screenshot displays the IDEOMA Project 197 interface. The main menu includes options for Groen, Drain, Project, Klacht, and Relatie. The 'Kies object' dropdown is set to 'Park Cronesteyn'. The 'Kies boom' dropdown is set to '2172'. The 'Alle bomen' window is open, showing a table of tree data with columns for Boomnummer, Object, Soort, Stam, Dunning, Kroonhoogte, -omvang, Vitaliteit, Toekomstperspectief, and Geïnspecteerd.

Boomnummer	Object	Soort	Stam	Dunning	Kroonhoogte	-omvang	Vitaliteit	Toekomstperspectief	Geïnspecteerd
2172	Park Cronesteyn	GD	153	Dunnen	<20	<50	Kroon met gebreken	Hooflopstand geen T	11/1/05
2173	Park Cronesteyn	EI	107	Rest	>40	80-50	Volle gezonde kroon	2e generatie geen T	11/1/05
2174	Park Cronesteyn	BE	112	Rest	>40	100-80	Ijle kroon	2e generatie geen T	11/1/05
2175	Park Cronesteyn	GD	183	Dunnen	<20	<50	Ijle kroon	Hooflopstand geen T	11/1/05
2176	Park Cronesteyn	BE	214	Rest	20-40	80-50	Ijle kroon	Hooflopstand geen T	11/1/05
2177	Park Cronesteyn	EI	137	Rest	>40	100-80	Volle gezonde kroon	2e generatie met T	11/1/05
2178	Park Cronesteyn	GD	117	Dunnen	<20	<50	Ijle kroon	2e generatie geen T	11/1/05
2179	Park Cronesteyn	GD	240	Dunnen	20-40	<50	Volle gezonde kroon	Hooflopstand geen T	11/1/05
2180	Park Cronesteyn	GD	235	Rest	<20	80-50	Volle gezonde kroon	Medeheersend met T, me	11/1/05
2181	Park Cronesteyn	GD	219	Rest	<20	100-80	Volle gezonde kroon	Medeheersend met T, me	11/1/05
2182	Park Cronesteyn	GD	307	Tboom	<20	100-80	Volle gezonde kroon	Dominante boom met T	11/1/05
2183	Park Cronesteyn	GD	259	Dunnen	<20	<50	Ijle kroon	Hooflopstand geen T	11/1/05
2184	Park Cronesteyn	GD	316	Rest	<20	100-80	Volle gezonde kroon	Medeheersend met T, me	11/1/05
2185	Park Cronesteyn	GD	301	Tboom	20-40	100-80	Volle gezonde kroon	Dominante boom met T	11/1/05
2186	Park Cronesteyn	GD	234	Dunnen	<20	80-50	Ijle kroon	Hooflopstand geen T	11/1/05
2187	Park Cronesteyn	GD	119	Dunnen	<20	<50	Ijle kroon	2e generatie geen T	11/1/05
2188	Park Cronesteyn	BU	103	Rest	>40	80-50	Volle gezonde kroon	2e generatie met T	11/1/05
2189	Park Cronesteyn	GD	263	Tboom	<20	100-80	Ijle kroon	Medeheersend met T, me	11/1/05
2190	Park Cronesteyn	GD	169	Dunnen	<20	<50	Ijle kroon	Hooflopstand geen T	11/1/05
2191	Park Cronesteyn	EI	100	Rest	>40	<50	Ijle kroon	2e generatie met T	11/1/05
2192	Park Cronesteyn	AE	179	Dunnen	20-40	100-80	Volle gezonde kroon	2e generatie geen T	11/1/05
2193	Park Cronesteyn	JL	147	Rest	>40	<50	Volle gezonde kroon	2e generatie met T	11/1/05

Als u de bomenlijst opent, ziet u meteen de gegevens van de laatste inspectie, terwijl de eerdere inspecties via de boomdetails met één klik op te roepen zijn. U kunt in de lijst filteren en sorteren op alles wat in beeld is en filtervoorwaarden kunt u gewoon op elkaar stapelen.

Als u over AutoCAD of Microstation beschikt, dan kunt u, door op Tekenen te drukken, een thematische kaart maken van de geselecteerde bomen, voorzien van diverse bijschriften en uitgesplitst op lagen. Vinkt u 'Zoom in' aan, dan loopt de tekening op het beeldscherm in AutoCAD of Microstation steeds mee met de database en hoeft u dus nooit meer te zoeken!

Hieronder ziet u een voorbeeld van de uitvoer van IDEOMA Groen. De bomen zijn getekend in lagen naar het thema Dunning. Bij elke boom staan het boomnummer, de stamdiameter en de boomsoort vermeld. De stamdiameters zijn niet alleen als tekst zichtbaar, maar worden ook gebruikt om de diameter van de stam groter of kleiner te tonen.



Kosten snel terugverdiend

Het volledige groenbeheerpakket, IDEOMA Groen, kost het eerste jaar € 3.650,- en IDEOMA Boom, waarmee alleen bomen kunnen worden beheerd, kost € 1.350,-. Deze prijzen zijn voor een netwerklicentie met 10 gebruikers, incl 1 jaar onderhoud en excl. BTW.

Perfekte integratie met andere beheerprogramma's

IDEOMA Groen is vanuit de basis geïntegreerd opgezet met de andere beheerprogramma's, zoals IDEOMA Drain voor drainagebeheer, IDEOMA Riool voor rioolbeheer en IDEOMA Klacht voor klachtenregistratie. Door de integratie met IDEOMA Project (projectgegevens, urenregistratie, begroting), Document (documentenstroom) en Relatie (bedrijven, adressen en personen) bent u in staat om een zeer hoge graad van efficiëncy te bereiken.

Perfekte integratie met MS Office

Alle gegevens kunnen op een eenvoudige manier worden overgezet naar Word of Excel. Documenten kunnen worden gegenereerd met behulp van eenvoudige templates en worden door het systeem ingevuld met relevante gegevens uit de database. Emails kunnen worden verstuurd met het betreffende document als bijlage. Er kunnen verzendbrieven worden gemaakt met een tekeningenlijst die rechtstreeks uit de database afkomstig is. Per document kunt u zien wanneer het is verstuurd en aan wie.