

Objecten beheren

Het *Design Center* dient voor het beheren van de CAD-objecten. Het venster lijkt op de Windows Verkenner en is een handig hulpmiddel bij het bekijken en overnemen van (onderdelen uit) tekeningen, zonder dat deze tekening op dat moment is geopend. Er kan door de mappenstructuur worden gebladerd naar tekeningen en per tekening kunnen de onderdelen worden bekenen, zoals blokken, lagen, lijntypes, layouts en Xref's.

Met slepen, kopiëren (Ctrl+C) en plakken (Ctrl+V) kunnen onderdelen van een tekening (of die nu geopend is of niet) snel worden gekopieerd naar de huidige tekening. Het verslepen van lagen werkt alleen in AutoCAD. In GstarCAD werkt dat via het snelmenu *Add layer*.

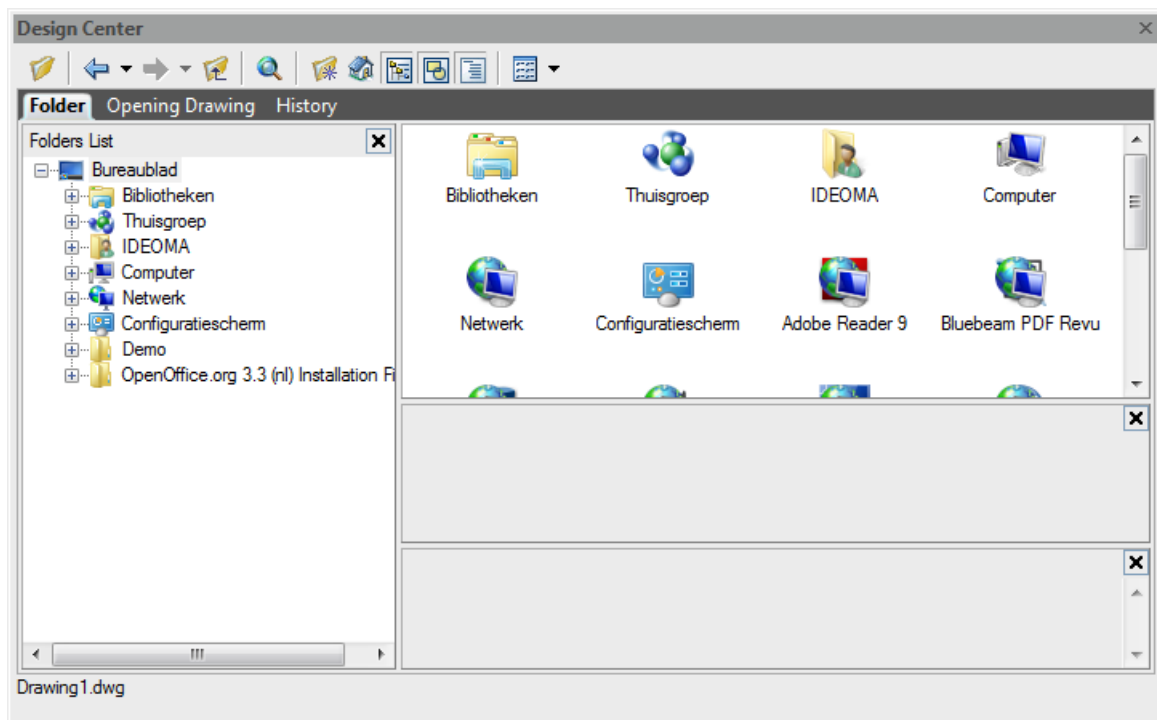
In AutoCAD wordt bij het kopiëren van blokken automatisch een schaalfactor toegepast als de eenheden van de tekening waar het blok naar toe moet worden gekopieerd en de eenheden van het blok zelf (bijv. meters en milimeters) verschillen.

Opdracht geven:

Via pulldownmenu: *Tools > Palettes > Design Center*

Standaard toolbar: 

Toetsenbord: **Ctrl + 2**



Met de vier tabbladen geeft u aan waar u wilt bladeren:

- Folders bestanden op de schijven
- Open drawings de geopende tekeningen
- History eerder geopende tekeningen
- DC Online internet/intranet